



ประชาสัมพันธ์

Mental health Check In

แบบคัดกรองสุขภาพใจ



แสกน Qr code หรือเข้าลิงค์

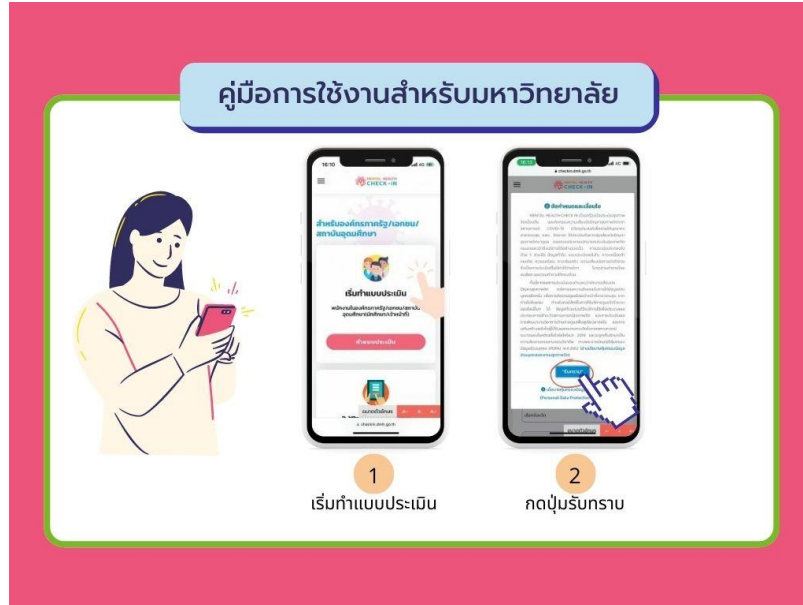
<https://checkin.dmh.go.th/organization/register.php?formType=6>

สำหรับสถาบันอุดมศึกษา



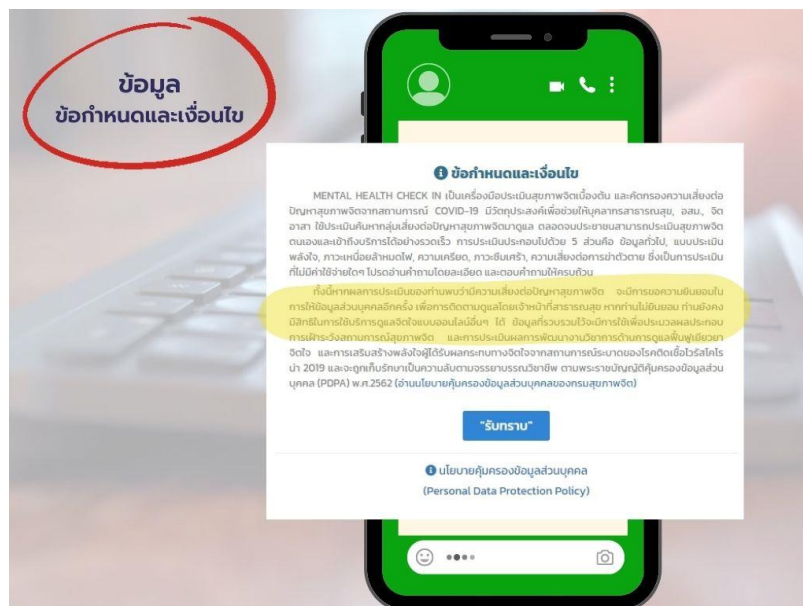
๓

เข้าสู่หน้าแบบประเมิน สำหรับสถาบันอุดมศึกษา



๔

ศึกษารายละเอียด ข้อกำหนดและเงื่อนไข





วิธีการกรอกข้อมูล

สำหรับนักศึกษา

และบุคลากร

สำหรับนักศึกษา

ช่องชื่อ : ใส่ชื่อ และนามสกุล (ไม่ต้องใส่คำนำหน้าชื่อ)

ช่องนามสกุล : ใส่คณะ (ไม่ต้องใส่สาขา) หรือหน่วยงานสังกัด เช่น กองพัฒนานักศึกษา, สำนักวิทยบริการและเทคโนโลยีสารสนเทศ

ช่องที่อยู่ : ใส่ที่ตั้งมหาวิทยาลัยฯ

จังหวัด : กรุงเทพมหานคร

อำเภอ : จตุจักร

ตำบล : จันทระเกษม

ช่องหน่วยงาน : มหาวิทยาลัยราชภัฏจันทรเกษม

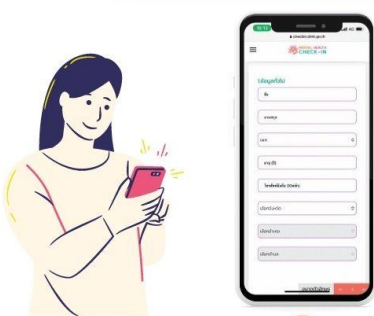
ช่องรหัสนักศึกษา : ใส่รหัสประจำตัวนักศึกษา

สำหรับบุคลากร

ใส่ข้อมูลเช่นเดียวกับนักศึกษา

ให้ติ๊กเครื่องหมาย ✓ กรณีไม่ใช่นักศึกษา

คู่มือการใช้งานสำหรับมหาวิทยาลัย



3
กรอกข้อมูลทั่วไป

สำหรับนักศึกษา

ช่องชื่อ : ใส่ชื่อและนามสกุล
(ไม่ต้องใส่คำนำหน้าชื่อ)

ช่องนามสกุล : ใส่คณะ
ช่องที่อยู่ : ใส่ที่ตั้งของมหาวิทยาลัยฯ
ขณะกำลังศึกษา เช่น
จังหวัด กรุงเทพมหานคร
อำเภอ จตุจักร ตำบล จันทรเกษม

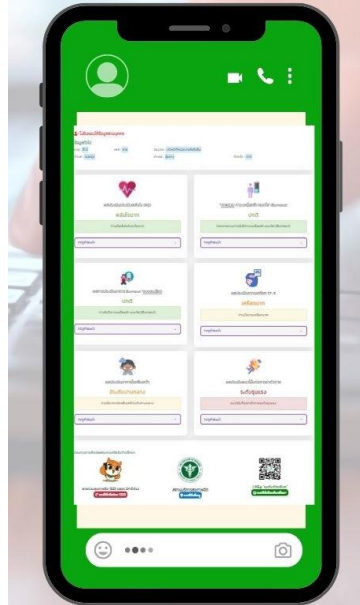
ช่องหน่วยงาน : เลือก มรภ.จันทรเกษม
ช่องรหัสนักศึกษา : ใส่รหัสนักศึกษา

สำหรับบุคลากร

ให้เลือกติ๊กเครื่องหมาย ✓ กรณีไม่ใช่
นักศึกษา



แสดงผลลัพธ์การประเมิน
พร้อมวิธีการปฏิบัติตนเอง



ช่องทางติดต่อ
กองพัฒนานักศึกษา

ติดต่อสอบถามได้ที่

- ✓ กองพัฒนานักศึกษา
- ✓ ที่อยู่ มหาวิทยาลัยราชภัฏจันทรเกษม 39/1 ถนนรัชดาภิเษก แขวงจันทรเกษม เขตจตุจักร กรุงเทพมหานคร 10900
- ✓ โทรศัพท์ : 0 2942 6800 ต่อ 1315
- ✓ E-mail : cruwecare@chandra.ac.th
- ✓ facebook : บริการให้คำปรึกษา มจร