



อุตสาหกรรม นวัตกรรม และโครงสร้างพื้นฐาน

การสนับสนุนอุตสาหกรรมอาหารแปรรูปอาหาร

มหาวิทยาลัยราชภัฏจันทรเกษมมีการจัดการเรียนการสอนในหลักสูตรวิทยาศาสตรบัณฑิต สาขาวิชาวิทยาศาสตร์และเทคโนโลยีการอาหาร และมีโรงงานจันทรเกษมฟู้ดโปรดิวเซอร์ซิงค์ ที่ใช้เป็นสถานที่ให้นักศึกษาได้ฝึกปฏิบัติเกี่ยวกับอุตสาหกรรมการผลิตอาหาร โดยมีอุปกรณ์ที่จำเป็นและเกี่ยวข้องกับการแปรรูปอาหาร และการตรวจสอบคุณภาพของผลิตภัณฑ์อาหารทั้งด้านกายภาพ เคมี และจุลินทรีย์ อุปกรณ์ดังกล่าวนอกจากจะใช้เพื่อการจัดการเรียนการสอนแล้วยังมีไว้สำหรับให้บริการวิชาการในกิจกรรมที่เกี่ยวข้องกับอุตสาหกรรมแปรรูปอาหารของชุมชน หน่วยงานหรือองค์กรภายนอก ในการสร้างผลิตภัณฑ์อาหารแปรรูปต่าง ๆ เช่น ผลิตภัณฑ์นม ผัก ผลไม้ ธัญพืช ขนมอบ เนื้อสัตว์ ซา กาแฟ เป็นต้น





คอนกรีตแบบปกติไม่ผสมPET



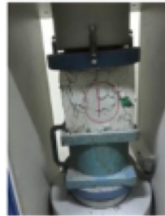
คอนกรีตที่ผสมPET 5%



คอนกรีตที่ผสมPET 10%



คอนกรีตที่ผสมPET 15%



คอนกรีตที่ผสมPET 20%



คอนกรีตที่ผสมPET 25%



คอนกรีตที่ผสมPET 30%



การพัฒนานวัตกรรมคอนกรีตผสมขวดน้ำพลาสติกที่ใช้แล้ว

หลักสูตรวิศวกรรมโยธาฯ คณะวิทยาศาสตร์ มหาวิทยาลัยราชภัฏจันทรเกษม โดย รองศาสตราจารย์ ดร.จรัล รัตนโชตินันท์ ได้ทำการวิจัยพัฒนาคอนกรีตที่ผสมขวดน้ำพลาสติกใช้แล้วหรือพอลิเอทิลีน เทเรฟทาเลตทดแทนมวลรวมหยาบบางส่วนสำหรับงานก่อสร้าง ทำให้มีต้นทุนคอนกรีตที่ลดลง

สามารถใช้กับงานก่อสร้างที่ไม่ต้องการการรับน้ำหนักสูงมากได้ เช่น งานทางเดินเท้า งานคอนกรีตหยาบ เป็นต้น

คณะวิทยาศาสตร์ มหาวิทยาลัยราชภัฏจันทรเกษม จึงได้นำคอนกรีตที่ได้รับการพัฒนาดังกล่าวไปใช้ในการก่อสร้างในชุมชนพื้นที่เป้าหมายซึ่งเป็นส่วนหนึ่งของการบริการวิชาการของมหาวิทยาลัย จึงนับว่าเป็นนวัตกรรมที่เกิดประโยชน์ในการก่อสร้างและการพัฒนาท้องถิ่นได้อย่างดียิ่ง

